

Noch Fragen?

Erste Fragen beantworten euch gern unsere Ansprechpartner Sarah Klose und Hanno Heuzeroth. Beide sind als Assistenzärzte im Zentrum für Innere Medizin tätig: fruehlingsakademie@klinikumevb.de

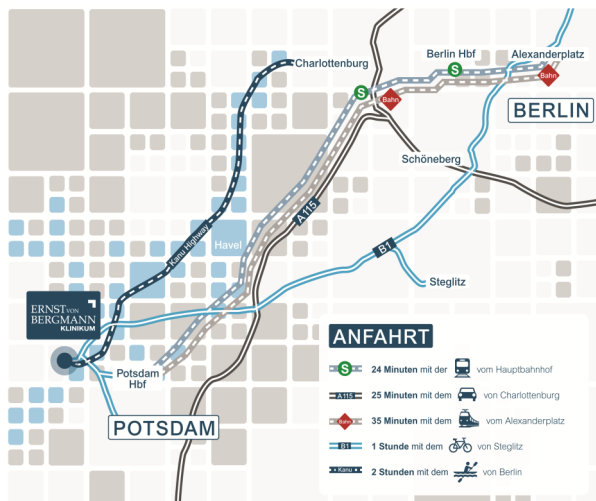
Bei Rückfragen könnt ihr euch auch gerne auch an unser Personalwesen des Klinikums wenden, insbesondere an das Team Recruiting: recruiting@klinikumevb.de | 0331. 241 - 44315

Alle Informationen:

www.klinikumevb.de/fruehlingsakademie

Anfahrt

Ausgehend vom Zentrum Berlins erreicht man das Klinikum Ernst von Bergmann Potsdam via S-Bahn innerhalb von 45 Minuten, via Regionalbahn innerhalb von 30 Minuten.



7004|10.21 © Klinikum Ernst von Bergmann | Titelbild: Adobe Stock (Anna Kosolapova)



Frühlingsakademie in Potsdam

28. Februar 2022 - 29. März 2022
Famulatur Innere Medizin

Klinikum Ernst von Bergmann Potsdam

**kostenfreie Unterkunft &
kostenfreies Mittagessen**

www.klinikumevb.de/fruehlingsakademie

Unsere Frühlingsakademie

Unsere Frühlingsakademie richtet sich an motivierte und an der Inneren Medizin interessierte Studierende der Humanmedizin in höheren klinischen Semestern.

Ihnen bietet das Klinikum Ernst von Bergmann vom **28.02.2022 bis 29.03.2022** die Gelegenheit, den Frühling im Rahmen einer Famulatur in Potsdam zu verbringen und dabei eine intensive Ausbildung in der Inneren Medizin zu erhalten.

Jeder der etwa 8 - 11 Teilnehmenden kann eine von neun internistischen Stationen als "Heimatstation" wählen. Hier erfolgt - nach entsprechender Einarbeitungszeit - die Einbindung in den klinischen Alltag (z.B. Blutentnahmen, Visiten, Aufnahmen, Entlassungen, Gespräche mit Angehörigen, Punktionen und Interventionen usw.) unter Supervision der Stationsärzte.

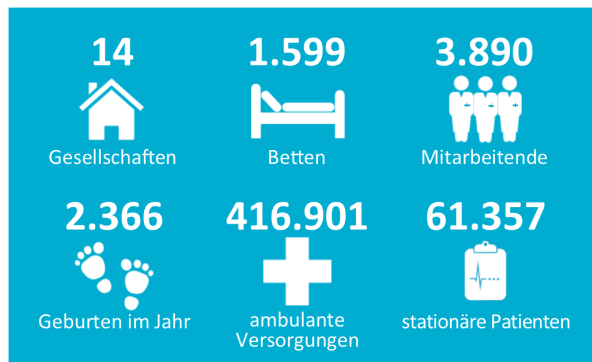
Unsere Heimatstationen sind: Angiologie | Kardiologie | Pneumologie | Gastroenterologie | Infektiologie | Hämatologie | Onkologie | Nephrologie | Geriatrie.

Hospitationen in unseren Funktionsabteilungen sind gewünscht und werden von den Stationsärzten organisiert. Unsere Funktionsabteilungen sind: Herzkatheterlabor | Sonographiezentrum | Echokardiographie | Duplex | gastroenterologische und pulmonologische Endoskopie.

Ca. dreimal wöchentlich stattfindende Seminare unserer Chef- und Oberärzte befassen sich mit den wichtigsten Krankheitsbildern der Inneren Medizin. Weiterhin finden ca. zweimal pro Woche interaktive Kurse durch die Assistenzärzte mit praktischen Tipps für den klinischen Alltag statt (EKG-Kurs, Reanimation, Leitsymptome inkl. diagnostisches Vorgehen usw.). Auf den Stationen selbst erfolgt jeweils einmal pro Woche eine Lehrvisite durch die Chef- bzw. Oberärzte mit kleiner Teilnehmerzahl (3-4 Teilnehmende) sowie einige Untersuchungskurse zu den wichtigsten Organsystemen.

Die Teilnehmenden erhalten eine kostenlose kliniknahe Unterbringung in Potsdam. Zudem treffen sie sich regelmäßig mittags unter der Woche zum ebenfalls kostenfreien Mittagessen in unserer Kantine.

Famulatur in Potsdam



Das Klinikum Ernst von Bergmann ist ein Krankenhaus der Schwerpunktversorgung. Mit insgesamt mehr als 1.100 Betten ist es eines der größten Krankenhäuser in West-Brandenburg. Die drei Zentren für Innere Medizin verfügen über insgesamt elf Stationen, eine internistische Intensiv- und Intermediate Care Station sowie diverse Funktions- und Interventionsabteilungen.

Eure Bewerbung

Eure Bewerbung könnt ihr im **Bewerbungszeitraum 01.10. - 30.11.2021** online über unser Stellenportal einreichen; den Link findet ihr auf www.klinikumevb.de/fruehlingsakademie.

Für die Bewerbung benötigen wir folgende Unterlagen:

- eure persönlichen Daten
- kurzes Motivationsschreiben
- Lebenslauf mit Foto
- Studienbescheinigung
- ggf. Zeugnisse bereits absolvierter Famulaturen
- Wunsch eurer Heimatstation

Ihr erhaltet eine Eingangsbestätigung. Bei erfolgreicher Bewerbung erhaltet ihr in einer weiteren E-Mail alle notwendigen Informationen zum Ablauf inklusive eines Termins für ein initiales Treffen mit den Organisatoren.

Wir freuen uns auf eine spannende gemeinsame Zeit mit euch!