

Für Rückfragen wenden Sie sich bitte an:

### Klinik für Neurologie

Chefartzsekretariat

Telefon: 0331. 241 - 3 7102

E-Mail: [jeanette.bistri@klinikumevb.de](mailto:jeanette.bistri@klinikumevb.de)

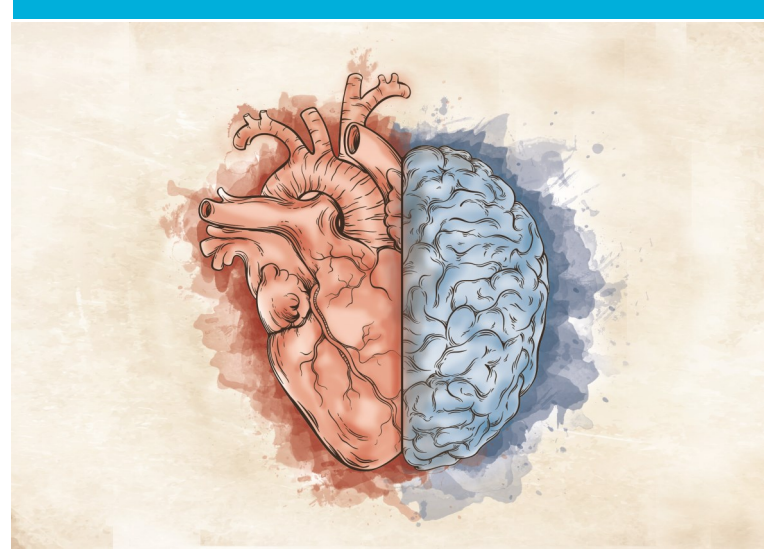
### Anfahrt mit dem PKW:

- Parkplätze auf dem Klinikumsgelände, Einfahrt über die Gutenbergstraße
- Parkhaus, Zufahrt über die Hebbelstraße, direkt neben der Poliklinik

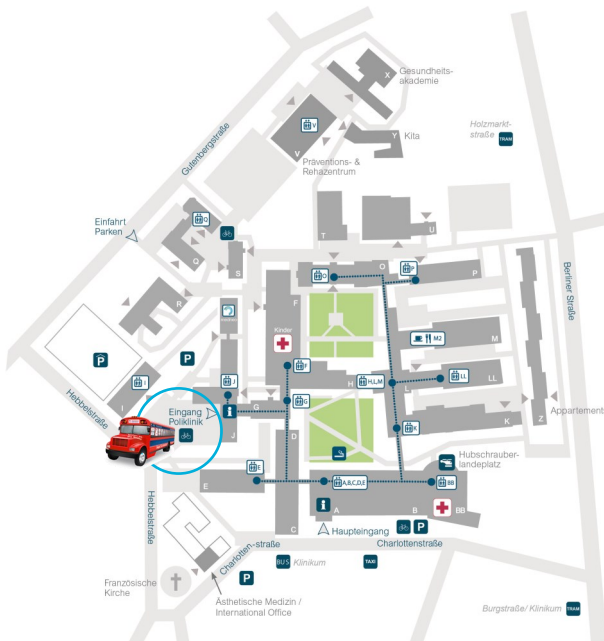
### Öffentliche Verkehrsmittel:

- Buslinie 692 bis Haltestelle „Klinikum“
- Straßenbahn 93 / 94 / 99 bis Haltestelle „Burgstraße / Klinikum“

Klinikum Ernst von Bergmann gGmbH  
Charlottenstraße 72, 14467 Potsdam



Montag, 7. Mai 2018, 12:00 - 16:30 Uhr und  
Dienstag, 8. Mai 2018, 10:00 - 13:00 Uhr



© Klinikum Ernst von Bergmann gGmbH | Titelbild: fotolia (croisy)

## Schlaganfall Themen- und Aktionstage 2018

Sie sind herzlich eingeladen -  
Kommen Sie vorbei!

## EINLADUNG

### Liebe Patienten, Angehörige und Interessierte,

anlässlich des diesjährigen „Tag gegen den Schlaganfall“ laden wir, die Klinik für Neurologie und die Klinik für Kardiologie und Angiologie, Sie herzlich zu unseren beiden Themen- und Aktionstagen ein:

Am 7. und 8. Mai bieten wir Ihnen in diesem Rahmen die Möglichkeit, sich bei uns auf dem Gelände rund um das Thema Schlaganfall, -diagnostik, -therapie und -prävention zu informieren. Vor Ort stehen Ihnen unsere neurologischen, kardiologischen und diabetologischen Experten für Ihre Fragen zur Verfügung. Zudem sind unsere Kooperationspartner mit verschiedenen Informationsständen vertreten.

**Wann?** Montag, 07.05.2018, 12:00 - 16:30 Uhr und  
Dienstag, 08.05.2018, 10:00 - 13:00 Uhr

**Wo?** Vorplatz der Poliklinik Ernst von Bergmann,  
Charlottenstraße 67, 14467 Potsdam

Das Programm oder einzelne Punkte sagen Ihnen zu? Kommen Sie gerne vorbei und treten mit uns und/oder anderen Patienten, Angehörigen und Interessierten ins Gespräch.

Ihr Prof. Dr. M. Südmeyer    PD Dr. K. Bonaventura  
Chefarzt der Klinik für    Chefarzt der Klinik für  
Neurologie                    Kardiologie und Angiologie

Wir bedanken uns bei unseren Kooperationspartnern für die freundliche und produktive Zusammenarbeit:\*

AOK                                    HORUS Apotheke  
BKK VBU                                Sanitätshaus Kniesche  
Deutsches Rotes Kreuz

\* Die namentliche Nennung erfolgt auf Grundlage der Zusagen zum Zeitpunkt der Drucklegung.

## PROGRAMM

### Bus „Herzessache Lebenszeit“

Der rote Bus „Herzessache Lebenszeit“ tourt quer durch Deutschland. Für die zwei Thementage des Klinikum Ernst von Bergmann legt er extra einen Halt in Potsdam ein.



### Diagnostik

- Blutdruckmessung
- Diabetes-/Blutzucker-Messung
- Körperfettmessung
- Lipid-Bestimmung (Cholesterin)
- Vorhofflimmern-Schnelltest
- Schlaganfallrisiko-Fragebögen

### Erste-Hilfe-/Reanimationstraining

Heute schon reanimiert? Frischen Sie Ihre Kenntnisse Reanimationspuppen auf. Die Anleitung erfolgt durch die ausgebildeten Notfall- und Rettungssanitäter der Gesundheitsakademie Ernst von Bergmann.

**Es ist keine Anmeldung erforderlich.  
Ihre Teilnahme ist kostenfrei.**

### Unser Tipp: Gesundheitsvortrag der Woche

*Herzessache Schlaganfall - Ein Fall für zwei! Interdisziplinäre Behandlung durch Kardiologie und Neurologie* | Referenten: Prof. Dr. M. Südmeyer, PD Dr. med. K. Bonaventura

Montag, 07.05.2018, 16:30 - 18:00 Uhr, Konferenzraum F113, Klinikum Ernst von Bergmann, Potsdam